

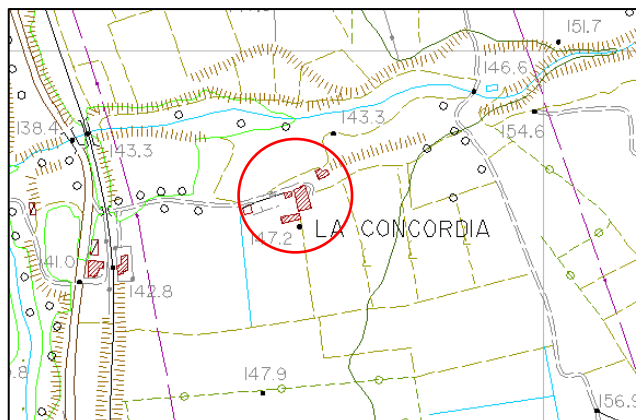


Comune di Villafranca in Lunigiana

PIANO COMPLESSO DI INTERVENTO PER LA REALIZZAZIONE
DI UN CAMPO DA GOLF REGOLAMENTARE IN LOCALITA' CA' MADONNA

RAPPORTO AMBIENTALE VAS - Schedatura patrimonio edilizio esistente

Scheda
n° 1



CARATTERIZZAZIONE

Identificazione catastale: foglio n. 7; mappale n. 151, 521, 563, 564, 565

Utilizzo: utilizzato parzialmente utilizzato non utilizzato

Destinazione: agricola non agricola

Descrizione: Il complesso edilizio è costituito da residenza agricola, annesso agricolo, ricovero per attrezzi e stalla, in cattivo stato di conservazione. Accessibilità sufficiente tramite strada sterrata ma transitabile.

Il complesso è di speciale interesse, parificato a quelli dichiarati di interesse storico o artistico con vincolo specifico ai sensi del D.Lgs. 42-2004 e smi

Vincoli esistenti: nessuno

Interventi ammessi dagli strumenti urbanistici vigenti: Ristrutturazione Edilizia D3 con destinazione d'uso Residenza, Attività Turistico Ricettive (ad esclusione della stalla).