

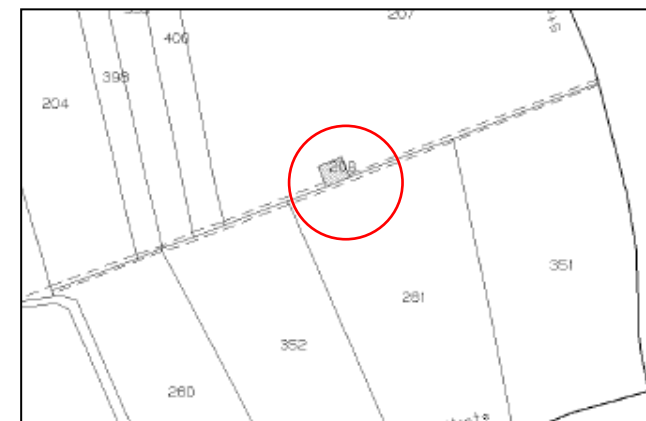
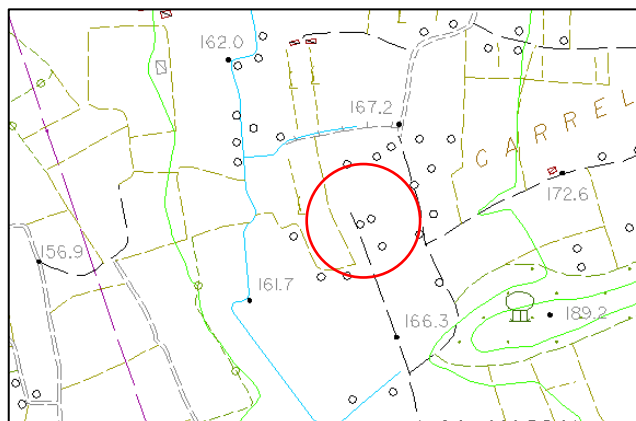


Comune di Villafranca in Lunigiana

PIANO COMPLESSO DI INTERVENTO PER LA REALIZZAZIONE
DI UN CAMPO DA GOLF REGOLAMENTARE IN LOCALITA' CA' MADONNA

RAPPORTO AMBIENTALE VAS - Schedatura patrimonio edilizio esistente

Scheda
n° 7



CARATTERIZZAZIONE

Identificazione catastale: foglio n. 7; mappale n. 208

Utilizzo: utilizzato parzialmente utilizzato non utilizzato

Destinazione: agricola non agricola

Descrizione: Il fabbricato era un'abitazione rurale; allo stato attuale si presenta in mediocri condizioni. La struttura è realizzata in blocchetti di cls a faccia vista, la copertura è in legno con manto di marsigliesi.

Vincoli esistenti: nessuno